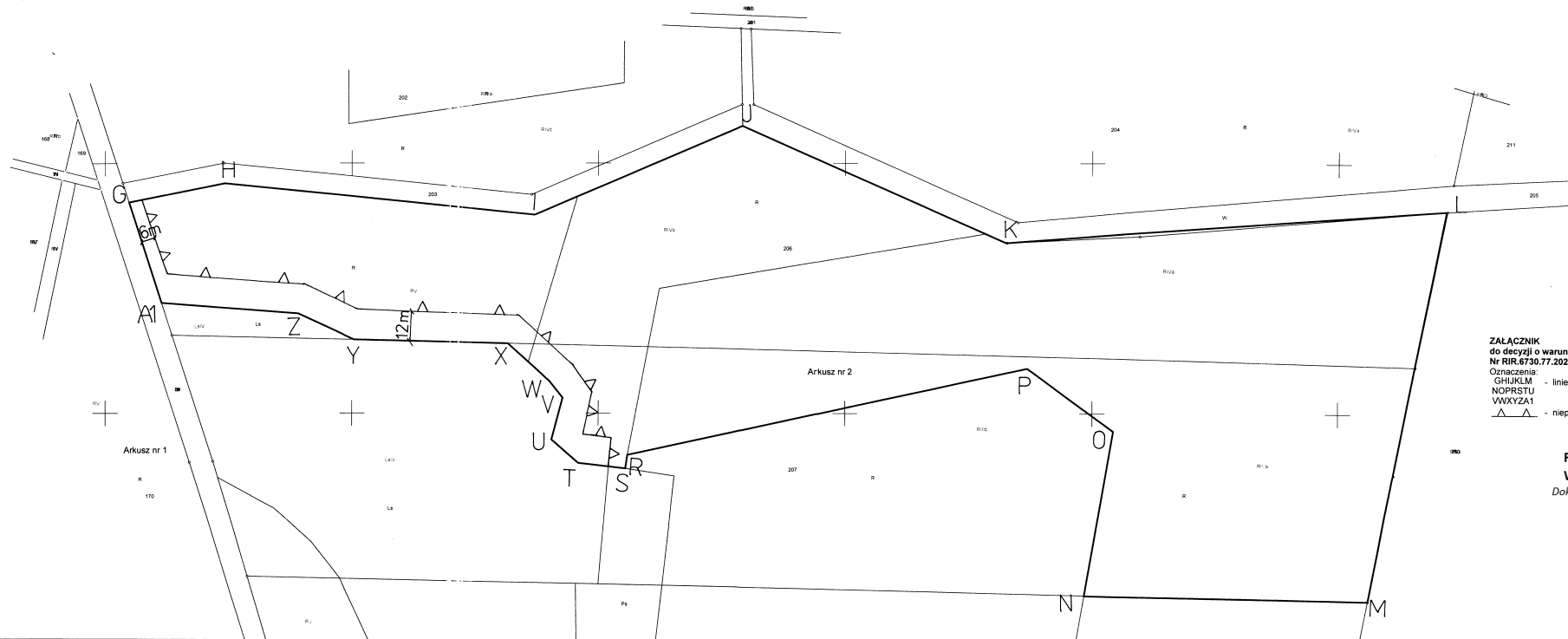


Mapa zasadnicza
Skala 1:1000
Województwo wielkopolskie
Powiat obornicki
Jednostka ewid. : 301603_2 - Gmina RYCYWÓŁ
Obręb: 0019 - ZAWADY



ZALĄCZNIK
do decyzji o warunkach zabudowy
Nr RIR.6730.77.2025 z dnia 27 stycznia 2026 r.
Oznaczenia:
GHIJKLM - linie rozgraniczające teren inwestycji
NOPRSTU
VWXYZA1
▲▲ - nieprzekraczalne linie zabudowy

Roman Trzėsimiech
Wójt Gminy Rycywól
Dokument podpisany kwalifikowanym
podpisem elektronicznym