

**UCHWAŁA NR III/26/2024**  
**RADY GMINY RYCZYWÓŁ**

z dnia 24 czerwca 2024 r.

**w sprawie przystąpienia do sporządzenia miejscowego planu  
zagospodarowania przestrzennego terenu położonego na obszarze  
w miejscowości Ryczywół w rejonie ulicy Szkolnej (obręb Ryczywół),  
gmina Ryczywół**

Na podstawie art. 18 ust. 2 pkt. 5 ustawy z dnia 8 marca 1990 r. o samorządzie gminnym (Dz. U. z 2024 r., poz. 609 ze zm.) oraz art. 14 ust. 1, 2 i 4 ustawy z dnia 27 marca 2003 r. o planowaniu i zagospodarowaniu przestrzennym (Dz. U. z 2023 r., poz. 977 ze zm.) uchwala, co następuje:

**§ 1.** Przystępuje się do sporządzenia miejscowego planu zagospodarowania przestrzennego terenu położonego na obszarze w miejscowości Ryczywół w rejonie ulicy Szkolnej (obręb Ryczywół), gmina Ryczywół.

**§ 2.** Granice obszaru, o którym mowa w § 1, przedstawione zostały na załączniku graficznym nr 1 stanowiącym integralną część niniejszej uchwały.

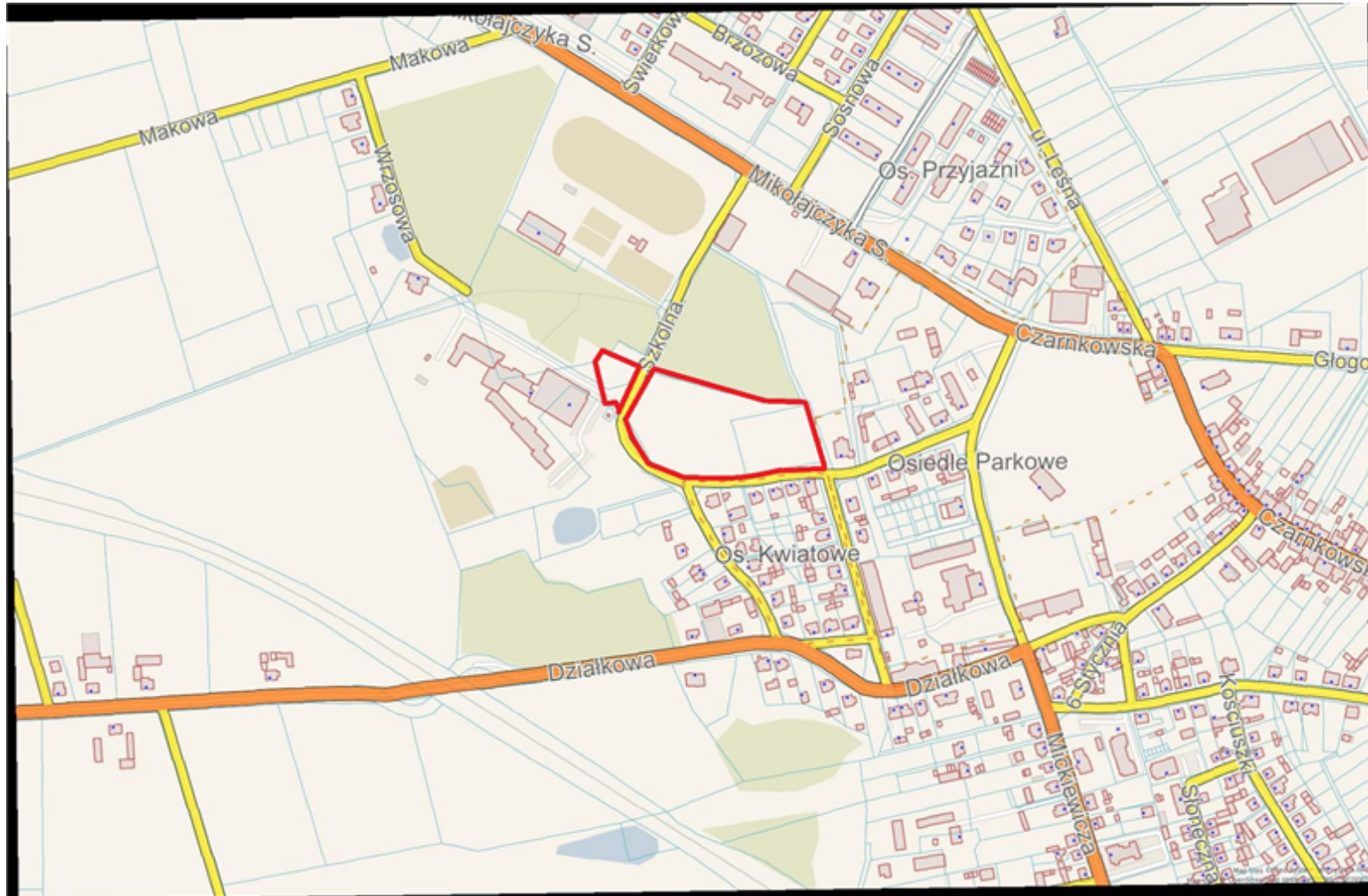
**§ 3.** Wykonanie uchwały powierza się Wójtowi Gminy Ryczywół.

**§ 4.** Uchwała wchodzi w życie z dniem podjęcia.

Przewodniczący Rady  
Gminy Ryczywół

**Szymon Chmielewski**

Załącznik do uchwały Nr III//2024  
Rady Gminy Ryczywół  
z dnia 24 czerwca 2024 r.



## **Uzasadnienie**

Sporządzenie przedmiotowego miejscowego planu zagospodarowania przestrzennego wynika z konieczności ustalenia przeznaczenia oraz zasad zagospodarowania i zabudowy terenu położonego na obszarze w miejscowości Ryczywół w rejonie ulicy Szkolnej (obręb Ryczywół), gmina Ryczywół.

Stosowanie do art. 14 ust. 5 ustawy z dnia 27 marca 2003 r. o planowaniu i zagospodarowaniu przestrzennym pod podjęciem uchwały o przystąpieniu do sporządzenia miejscowego planu zagospodarowania przestrzennego, wykonano analizę zasadności jej podjęcia oraz stopnia zgodności przewidywanych rozwiązań z ustaleniami studium. Przewidywane rozwiązania, jakie będą przyjęte w planie będą zgodne z obowiązującym Studium uwarunkowań i kierunków zagospodarowania przestrzennego gminy Ryczywół – zatwierdzonym uchwałą nr XXII/187/2020 Rady Gminy Ryczywół z dnia 4 grudnia 2020 r. Celem planu miejscowego będzie zatem określenie przeznaczenia terenu oraz zasad jego zagospodarowania i zabudowy, a także określenie zasad ochrony środowiska przyrodniczego, kulturowego, obsługi komunikacyjnej i wyposażenia infrastrukturalnego.

Zgodnie z art. 14 ust. 1 ustawy o planowaniu i zagospodarowaniu przestrzennym „w celu ustalenia przeznaczenia terenów, w tym dla inwestycji celu publicznego, oraz określenie sposobów ich zagospodarowania i zabudowy, Rada Gminy podejmuje uchwałę o przystąpieniu do sporządzenia miejscowego planu zagospodarowania przestrzennego, zwanego dalej planem miejscowym”.

Niniejsza uchwała stanowi zatem wyraz woli Rady Gminy Ryczywół w zakresie kształtowania ładu przestrzennego i racjonalnego gospodarowania przestrzenią.